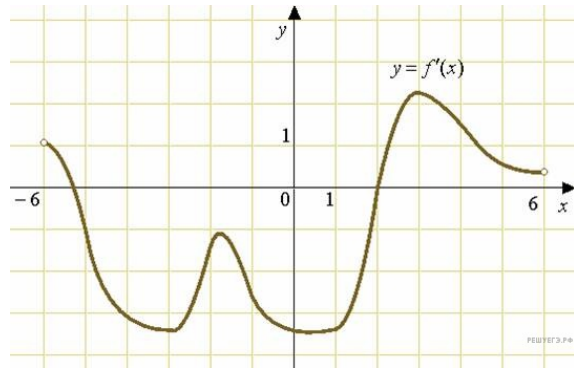


Применение производной к исследованию функций

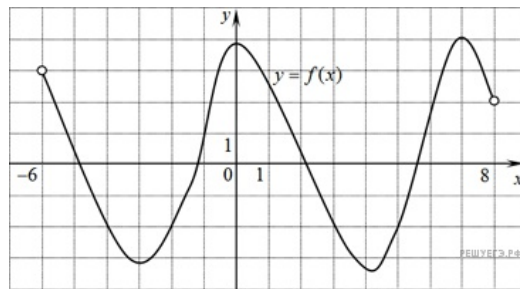
1. Задание 7 № 6429

На рисунке изображен график производной функции $f(x)$, определенной на интервале $(-6; 6)$. Найдите промежутки возрастания функции $f(x)$. В ответе укажите сумму целых точек, входящих в эти промежутки.



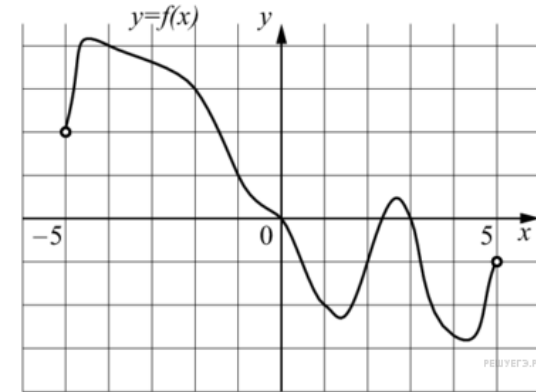
2. Задание 7 № 27487

На рисунке изображен график функции $y = f(x)$, определенной на интервале $(-6; 8)$. Определите количество целых точек, в которых производная функции положительна.



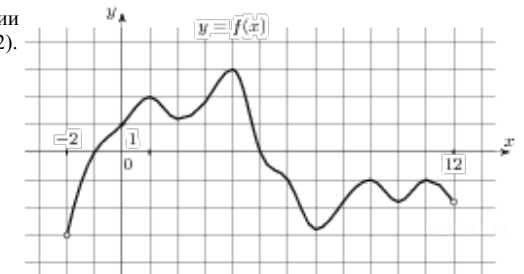
3. Задание 7 № 27488

На рисунке изображен график функции $y = f(x)$, определенной на интервале $(-5; 5)$. Определите количество целых точек, в которых производная функции $f(x)$ отрицательна.



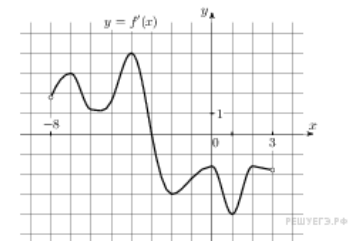
4. Задание 7 № 27490

На рисунке изображен график функции $y = f(x)$, определенной на интервале $(-2; 12)$. Найдите сумму точек экстремума функции $f(x)$.



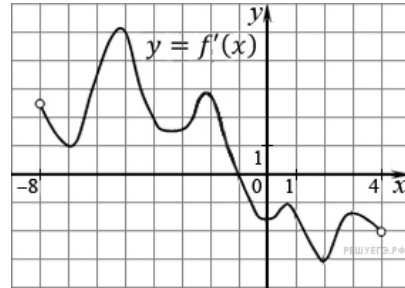
5. Задание 7 № 27491

На рисунке изображен график $y = f'(x)$ — производной функции $f(x)$, определенной на интервале $(-8; 3)$. В какой точке отрезка $[-3; 2]$ функция $f(x)$ принимает наибольшее значение?



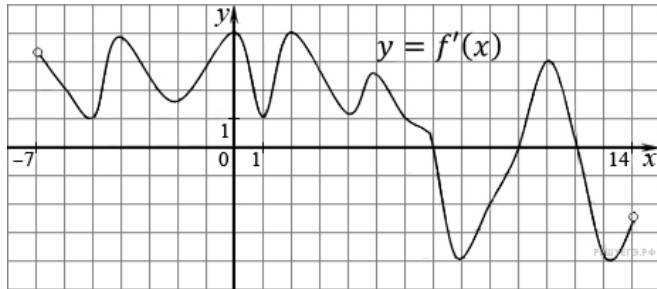
6. Задание 7 № 27492

На рисунке изображен график производной функции $f(x)$, определенной на интервале $(-8; 4)$. В какой точке отрезка $[-7; -3]$ $f(x)$ принимает наименьшее значение?



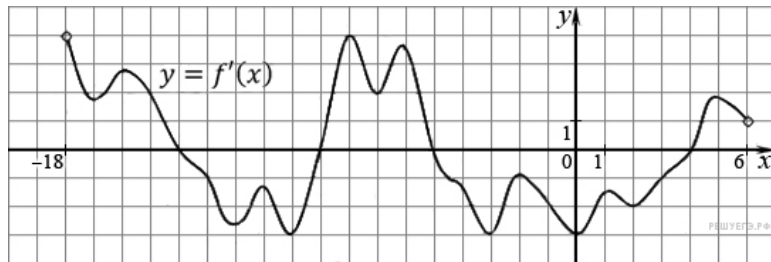
7. Задание 7 № 27494

На рисунке изображен график производной функции $f(x)$, определенной на интервале $(-7; 14)$. Найдите количество точек максимума функции $f(x)$ на отрезке $[-6; 9]$.



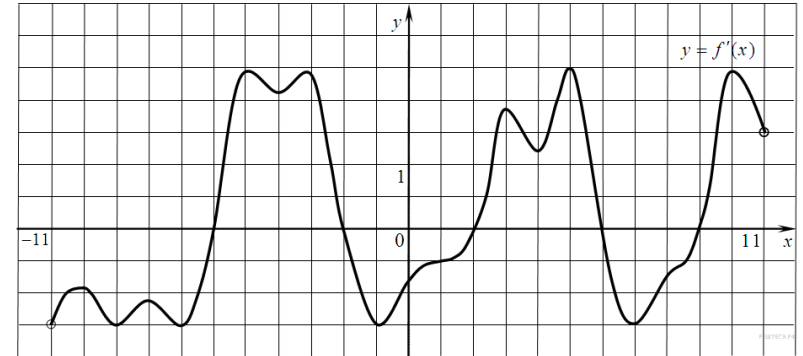
8. Задание 7 № 27495

На рисунке изображен график производной функции $f(x)$, определенной на интервале $(-18; 6)$. Найдите количество точек минимума функции $f(x)$ на отрезке $[-13; 1]$.



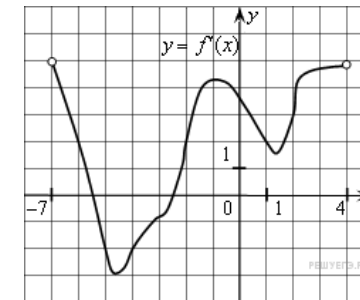
9. Задание 7 № 27496

На рисунке изображен график производной функции $f(x)$, определенной на интервале $(-11; 11)$. Найдите количество точек экстремума функции $f(x)$ на отрезке $[-10; 10]$.



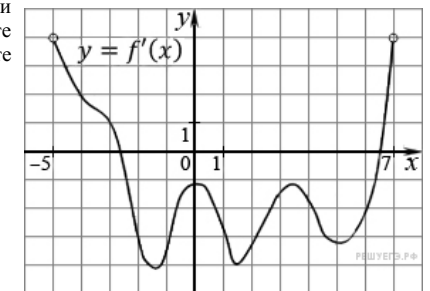
10. Задание 7 № 27497

На рисунке изображен график производной функции $f(x)$, определенной на интервале $(-7; 4)$. Найдите промежутки возрастания функции $f(x)$. В ответе укажите сумму целых точек, входящих в эти промежутки.



11. Задание 7 № 27498

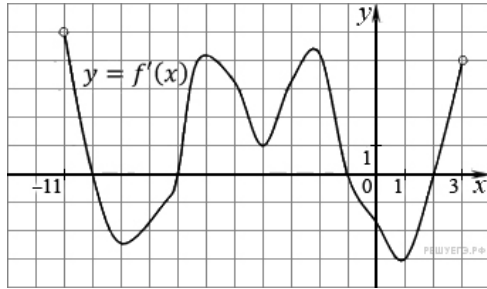
На рисунке изображен график производной функции $f(x)$, определенной на интервале $(-5; 7)$. Найдите промежутки убывания функции $f(x)$. В ответе укажите сумму целых точек, входящих в эти промежутки.



12. Задание 7 № 27499

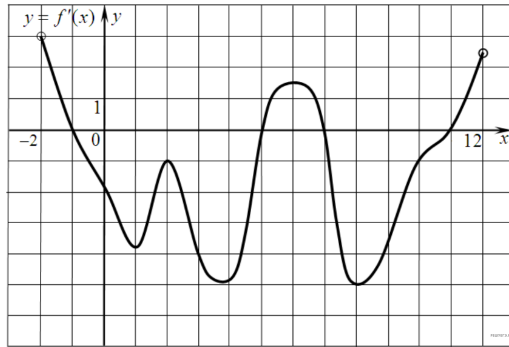
На рисунке изображен график производной функции $f(x)$, определенной на интервале $(-11; 3)$.

Найдите промежутки возрастания функции $f(x)$. В ответе укажите длину наибольшего из них.



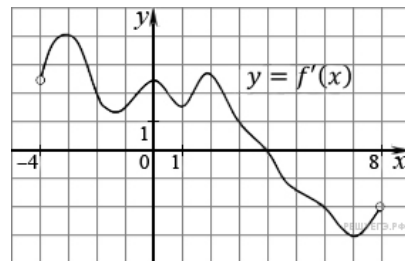
13. Задание 7 № 27500

На рисунке изображен график производной функции $f(x)$, определенной на интервале $(-2; 12)$. Найдите промежутки убывания функции $f(x)$. В ответе укажите длину наибольшего из них.



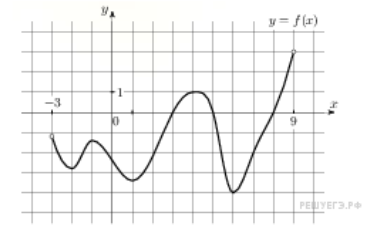
14. Задание 7 № 27502

На рисунке изображен график производной функции $f(x)$, определенной на интервале $(-4; 8)$. Найдите точку экстремума функции $f(x)$ на отрезке $[-2; 6]$.



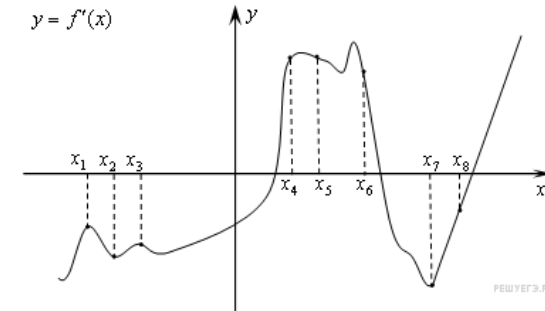
15. Задание 7 № 119971

На рисунке изображен график функции $y=f(x)$, определенной на интервале $(-3; 9)$. Найдите количество точек, в которых производная функции $f(x)$ равна 0.



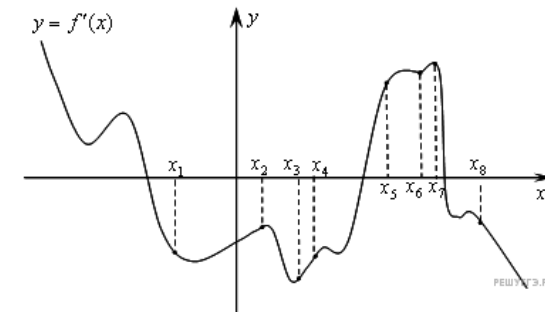
16. Задание 7 № 317541

На рисунке изображён график $y = f'(x)$ - производной функции $f(x)$. На оси абсцисс отмечены восемь точек: $x_1, x_2, x_3, \dots, x_8$. Сколько из этих точек лежит на промежутках возрастания функции $f(x)$?



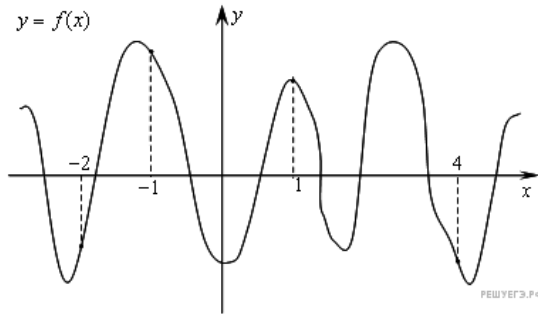
17. Задание 7 № 317542

На рисунке изображён график $y = f'(x)$ производной функции $f(x)$ и восемь точек на оси абсцисс: $x_1, x_2, x_3, \dots, x_8$. В скольких из этих точек функция $f(x)$ убывает?



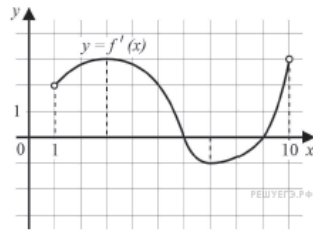
18. Задание 7 № 317544

На рисунке изображен график функции $y = f(x)$ и отмечены точки $-2, -1, 1, 4$. В какой из этих точек значение производной наименьшее? В ответе укажите эту точку.



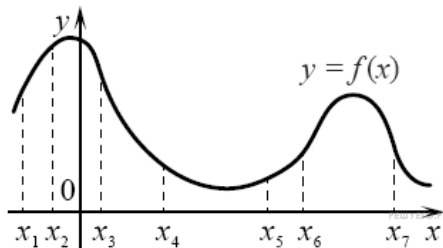
19. Задание 7 № 501188

На рисунке изображён график функции $y = f(x)$ — производной функции $f(x)$ определённой на интервале $(1; 10)$. Найдите точку минимума функции $f(x)$.



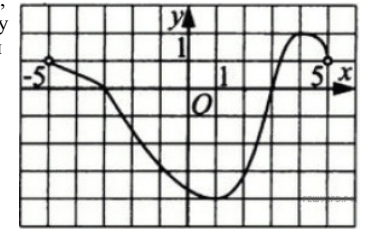
20. Задание 7 № 502067

На рисунке изображён график функции $y = f(x)$ и отмечены семь точек на оси абсцисс: $x_1, x_2, x_3, x_4, x_5, x_6, x_7$. В скольких из этих точек производная функции $f(x)$ отрицательна?



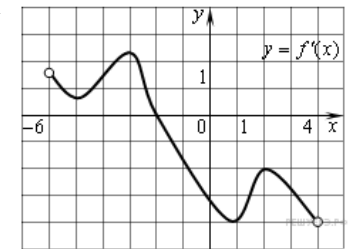
21. Задание 7 № 505119

Функция $y = f(x)$ определена и непрерывна на отрезке $[-5; 5]$. На рисунке изображён график её производной. Найдите точку x_0 , в которой функция принимает наименьшее значение, если $f(-5) \geq f(5)$.



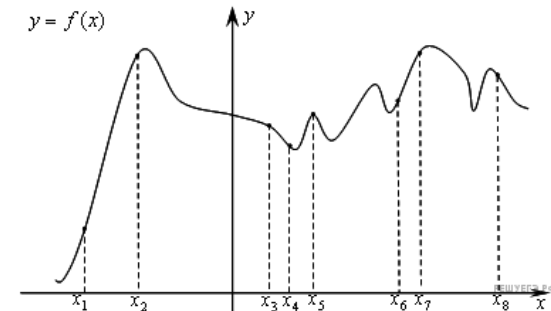
22. Задание 7 № 508225

Функция $y = f(x)$ определена на промежутке $(-6; 4)$. На рисунке изображён график её производной. Найдите абсциссу точки, в которой функция $y = f(x)$ принимает наибольшее значение.



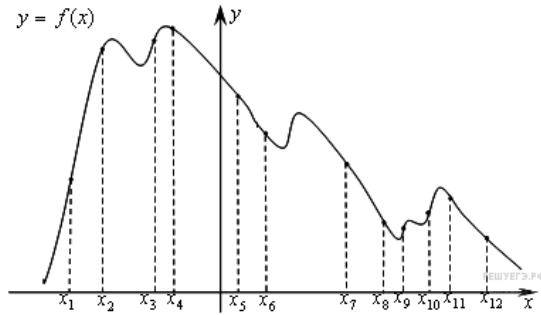
23. Задание 7 № 317539

На рисунке изображён график функции $y = f(x)$ и восемь точек на оси абсцисс: $x_1, x_2, x_3, \dots, x_8$. В скольких из этих точек производная функции $f(x)$ положительна?



24. Задание 7 № 317540

На рисунке изображён график функции $y = f(x)$ и двенадцать точек на оси абсцисс: $x_1, x_2, x_3, \dots, x_{12}$. В скольких из этих точек производная функции $f(x)$ отрицательна?



25. Задание 7 № [317543](#)

На рисунке изображен график функции $y = f(x)$ и отмечены точки $-2, -1, 1, 2$. В какой из этих точек значение производной наибольшее? В ответе укажите эту точку.

